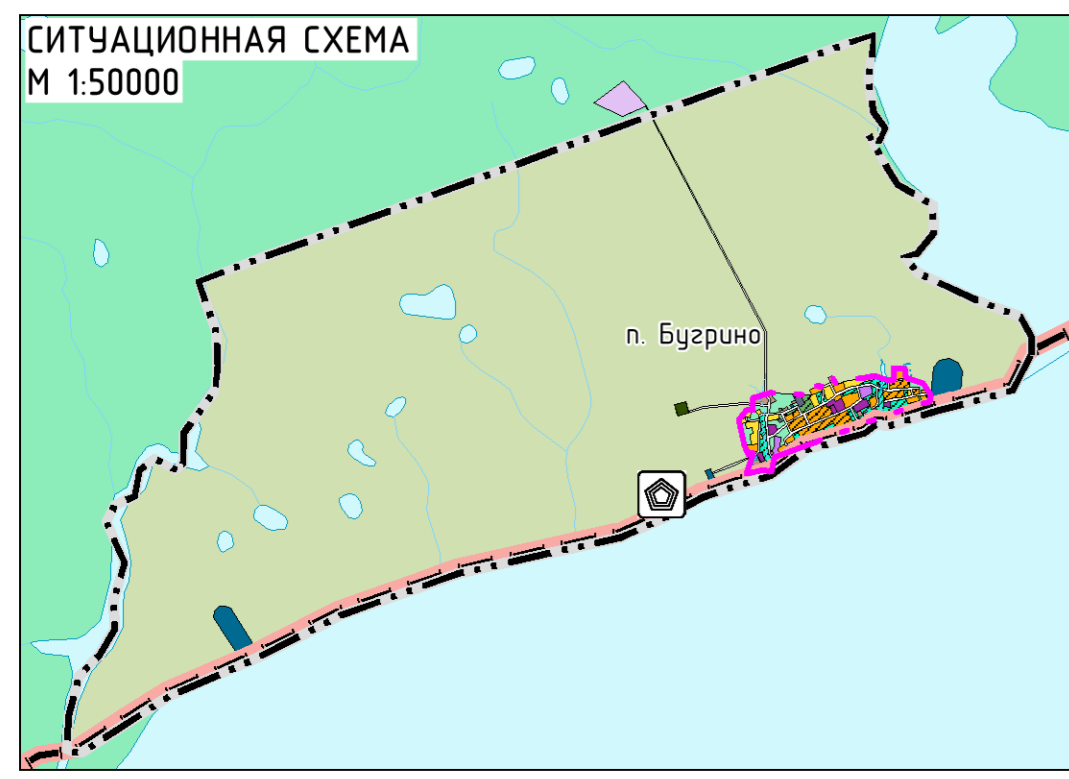


# ПРОЕКТ ГЕНЕРАЛЬНОГО ПЛАНА МУНИЦИПАЛЬНОГО ОБРАЗОВАНИЯ "КОЛГУЕВСКИЙ СЕЛЬСОВЕТ" НЕНЕЦКОГО АВТОНОМНОГО ОКРУГА

КАРТА ФУНКЦИОНАЛЬНЫХ ЗОН ПОСЕЛЕНИЯ  
М 1:5000



- УСЛОВНЫЕ ОБОЗНАЧЕНИЯ**
- ГРАНИЦЫ И ТЕРРИТОРИИ**
- Граница Ненецкого автономного округа, муниципального района "Заполярный район"
  - Граница сельского поселения
  - Планируемая граница населенного пункта
  - Поверхностные водные объекты

- ФУНКЦИОНАЛЬНЫЕ ЗОНЫ**
- Зона застройки индивидуальными жилыми домами
  - Зона застройки малоэтажными жилыми домами (до 4 этажей, включая мансардный)
  - Многофункциональная общественно-деловая зона
  - Зона специализированной общественной застройки
  - Коммунально-складская зона
  - Зона инженерной инфраструктуры
  - Зона транспортной инфраструктуры
  - Зона сельскохозяйственных угодий
  - Иные зоны
  - Зона кладбищ
  - Зона складирования и захоронения отходов
- ПЛАНИРУЕМЫЙ К РАЗМЕЩЕНИЮ**
- Зона застройки малоэтажными жилыми домами (до 4 этажей, включая мансардный)
  - Зона озелененных территорий общего пользования (лесопарки, парки, сады, скверы, бульвары, городские леса)
  - Зона озелененных территорий специального назначения

- ОБЪЕКТЫ СОЦИАЛЬНОЙ ИНФРАСТРУКТУРЫ**
- РЕГИОНАЛЬНОГО ЗНАЧЕНИЯ**
- ПЛАНИРУЕМЫЙ К РАЗМЕЩЕНИЮ**
- Общеобразовательная организация
  - Объект спорта, включающий отдельно нормируемые спортивные сооружения (объекты) (в т.ч. физкультурно-оздоровительный комплекс)
  - Спортивное сооружение
  - Обособленное структурное подразделение медицинской организации, оказывающей первичную медико-санитарную помощь
- ПЛАНИРУЕМЫЙ К ЛИКВИДАЦИИ**
- Дошкольная образовательная организация
  - Общеобразовательная организация
  - Обособленное структурное подразделение медицинской организации, оказывающей первичную медико-санитарную помощь

- ОБЪЕКТЫ ИНЖЕНЕРНОЙ ИНФРАСТРУКТУРЫ**
- ВОДОСНАБЖЕНИЕ**
- МЕСТНОГО ЗНАЧЕНИЯ**
- СУЩЕСТВУЮЩИЙ**
- Водозабор
  - Насосная станция
  - Резервуар
  - Водопробные очистные сооружения
  - Водопровод
- ПЛАНИРУЕМЫЙ К РАЗМЕЩЕНИЮ**
- Водопровод
- ТЕПЛОСНАБЖЕНИЕ**
- МЕСТНОГО ЗНАЧЕНИЯ**
- СУЩЕСТВУЮЩИЙ**
- Источник тепловой энергии
  - Источник тепловой энергии
  - Источник тепловой энергии
- ПЛАНИРУЕМЫЙ К РАЗМЕЩЕНИЮ**
- Источник тепловой энергии
- ПЛАНИРУЕМЫЙ К ЛИКВИДАЦИИ**
- Источник тепловой энергии
- ЭЛЕКТРОСНАБЖЕНИЕ**
- МЕСТНОГО ЗНАЧЕНИЯ**
- СУЩЕСТВУЮЩИЙ**
- Электростанция дизельная (ДЭС)
  - Трансформаторная подстанция (ТП)
  - Линии электропередачи 10 кВ
- ПЛАНИРУЕМЫЙ К РАЗМЕЩЕНИЮ**
- Линии электропередачи 10 кВ

- СВЯЗЬ И ИНФОРМАТИЗАЦИЯ**
- ФЕДЕРАЛЬНОГО ЗНАЧЕНИЯ**
- СУЩЕСТВУЮЩИЙ**
- Объекты почтовой связи
- РЕГИОНАЛЬНОГО ЗНАЧЕНИЯ**
- СУЩЕСТВУЮЩИЙ**
- Телевизионный ретранслятор
  - Наземная станция (радиосвязи)
  - Иной объект связи для непосредственного обслуживания населения
- ОБЪЕКТЫ ТРАНСПОРТНОЙ ИНФРАСТРУКТУРЫ**
- ВОДНОГО ТРАНСПОРТА**
- РЕГИОНАЛЬНОГО ЗНАЧЕНИЯ**
- СУЩЕСТВУЮЩИЙ**
- Причал
- ВОЗДУШНОГО ТРАНСПОРТА**
- РЕГИОНАЛЬНОГО ЗНАЧЕНИЯ**
- СУЩЕСТВУЮЩИЙ**
- Посадочная площадка
- АВТОМОБИЛЬНОГО ТРАНСПОРТА**
- МЕСТНОГО ЗНАЧЕНИЯ**
- СУЩЕСТВУЮЩИЙ**
- Улицы в жилой застройке
  - Мостовое сооружение
- ПЛАНИРУЕМЫЙ К РАЗМЕЩЕНИЮ**
- Автомобильные дороги
  - Улицы в жилой застройке
  - Мостовое сооружение

ПРОЕКТ ГЕНЕРАЛЬНОГО ПЛАНА МУНИЦИПАЛЬНОГО ОБРАЗОВАНИЯ "КОЛГУЕВСКИЙ СЕЛЬСОВЕТ" НЕНЕЦКОГО АВТОНОМНОГО ОКРУГА					
КАРТА ФУНКЦИОНАЛЬНЫХ ЗОН ПОСЕЛЕНИЯ					
Масштаб	1 : 5 000	Директор	Кожурков О.В.	Подпись	
Шифр		Рук. проекта	Лоздиненко П.Н.	Подпись	
Дата				Лист	